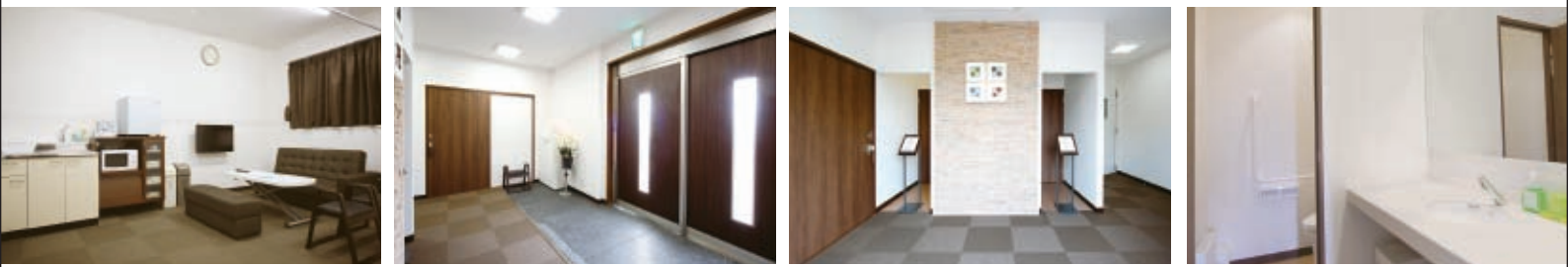




ソファや寝具に合わせミニキッチンもご用意しました。



別館設備

冷暖房／テレビ／冷蔵庫／電子レンジ／湯わかしポット／ミニキッチン／ソファベッド／布団／トイレ・手洗い(別室) 完備

慈光殿直葬プラン

直葬とは、葬儀の費用は最小限に、故人とごく近い方だけの葬儀の形態です。
直葬プランは、故人を慈光殿別館に安置し、翌日に火葬を行う最もシンプルなプランです。

1部屋/24時間 一般料金 **220,000円** (税込) 会員料金 **198,000円** (税込)

プランに含まれているもの

- | | | | | | | | |
|--|---|--|---|---|---|--|---|
| 
棺 (桐平棺) | 
納棺師派遣
納棺料 | 
仏衣 | 
ドライアイス(1日分) | 
骨箱類一式 | 
骨上げセット | 
ローソク・線香・
渦巻き線香 | 
枕花
(お別れ用兼用) |
| 
安置布団 | 
寝具 2組 | 
別館利用料
(24時間) | 
搬送料(10km)
病院～別館 | 
火葬場寝台車(10km)
別館～火葬場 | 
火葬場手続代行 | 
出棺スタッフ | |

※火葬料は別料金となります。ご遺体の安置期間の延長や搬送距離によって料金の変動がございます。詳しくはお問い合わせください。

葬儀のことなら、伊達エリアでトップクラスのサービスを誇る伊達公益社までお気軽にご相談ください。



慈光殿 別館

株式会社 伊達公益社 伊達市松ヶ枝町59番地11
TEL.0142-23-4010 FAX.0142-25-3955

ご相談は随時
24時間対応

(0142)22-0033

私たち伊達公益社は葬儀会社を評価・格付する機関JECIAから葬儀社格付け5つ星認定を受けた葬儀社です。料金は詳細で明確、社員教育、顧客満足度も良くサービスを提供することに優れていることが5つ星の証です。